

Produktfamilie

CLIP-LOW

Aufbauprofile aus stranggepresstem eloxiertem Aluminium, einclipbare Abdeckungen, erhältlich per Laufmeter, bestückbar mit LED-Stripes, mit verschiedenen Abdeckungen (opal, klar, flach, hoch, Linse) erhältlich, Montage- und Befestigungszubehör



EIGENSCHAFTEN

- Profil aus stranggepresstem, eloxiertem Aluminium
- Abdeckung Polycarbonat
- geeignet für LED-Stripes bis max. 12mm Breite
- für Stripes IP20/ IP44
- erhältlich per Laufmeter

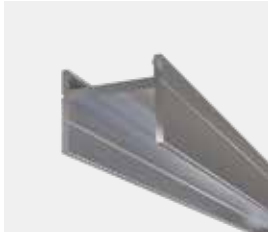
BESONDERHEITEN

- Kabelkanal für Verkabelung erhältlich
- Profil ist auch mit Vergusstechnik IP68 möglich



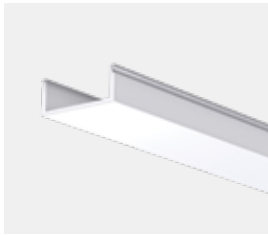
Produktübersicht:

Profil:

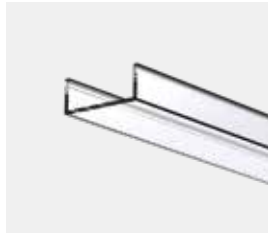


Aluprofil
N68193

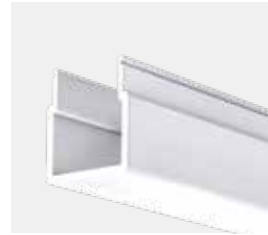
Abdeckungen:



opal/ flach
N68195



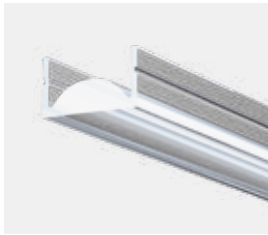
klar/ flach
N68196



opal/ hoch
N68201

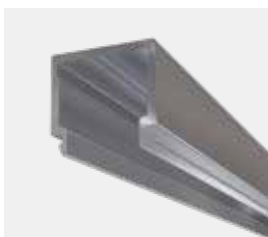


opal/ hoch
N68201



Linse klar 40°
N68226

Zubehör:



Kabelkanal
N68192



Endstück grau (1x)
N68198



Endstück opal/ hoch (1x)
N68202



clipbare Halter (1x)
N68200

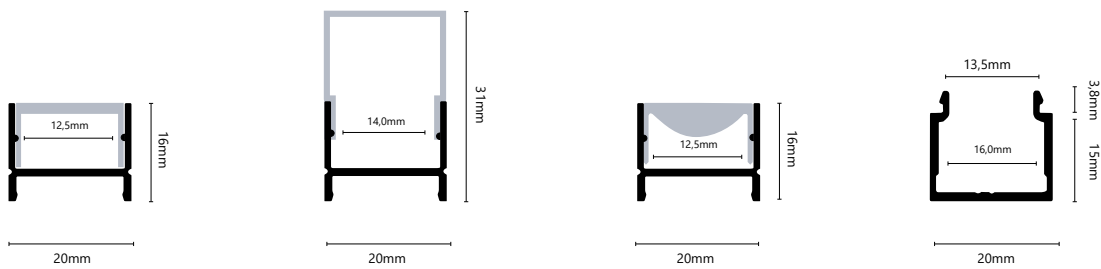


Halteklammern fix (2x)
N68207



Halteklammern
schwenkbar (2x)
N62808

Skizze:



Verwendung Stripes:

- für LED Stripes LA-FLEX-05-PREMIUM, LA-FLEX-10-PREMIUM, LA-FLEX-15-PREMIUM, LA-FLEX-20-PREMIUM
- für LED-Stripes LW-FLEX-13-STANDARD, LW-FLEX-21-STANDARD, LW-FLEX-26-STANDARD, LW-FLEX-RGB+W, LW-FLEX-RGB
- für LED-Stripes LW-FLEX-TWOCOLOR, LA-FLEX-Z-05, LA-FLEX-Z-12
- für LED-Stripes LW-FLEX-NANO-05-CC, LW-FLEX-NANO-10-CC, LW-FLEX-NANO-15-CC, LW-FLEX-NANO-RGB-CC IP44

Verwendung mit Kabelkanal:

