

## Produktfamilie

# MICRO-13

Einbauprofile aus stranggepresstem eloxiertem Aluminium, einclipbare Abdeckungen, erhältlich per Laufmeter, bestückbar mit LED-Stripes, mit verschiedenen Abdeckungen (opal, klar, flach, hoch, Linse) erhältlich, Montage- und Befestigungszubehör



### EIGENSCHAFTEN

- Profil aus stranggepresstem, eloxiertem Aluminium
- Abdeckung Polycarbonat
- geeignet für LED-Stripes bis max. 17mm Breite
- für Stripes IP20/ IP44/ IP65
- erhältlich per Laufmeter

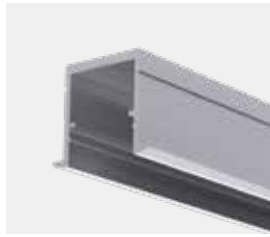
### BESONDERHEITEN

- Profil ist auch mit Vergusstechnik IP68 möglich



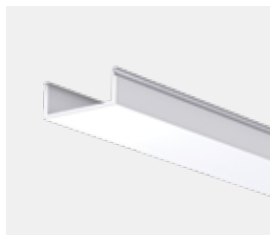
## Produktübersicht:

### Profil:

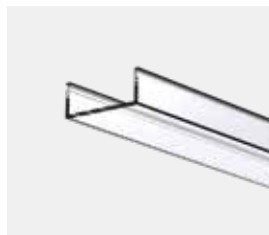


Aluprofil  
N68215

### Abdeckungen:



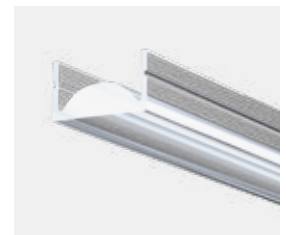
opal/ flach  
N68195



klar/ flach  
N68196



opal/ hoch  
N68201



Linse klar 15°  
N68226

### Zubehör:



Endstück grau (1x)  
N68220

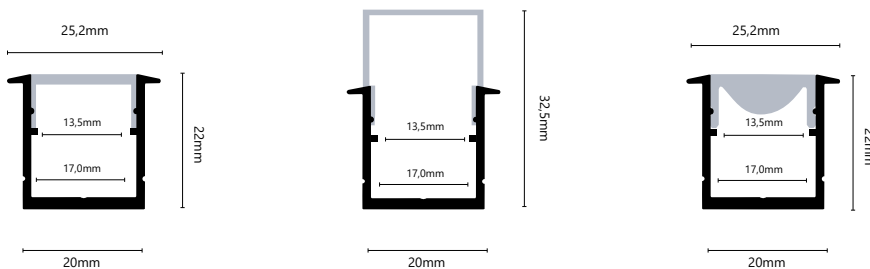


Endstück opal/ hoch (1x)  
N68202



Halterungsset (1x)  
N68225

### Skizzen:



## Verwendung Stripes:

- für LED Stripes LA-FLEX-05-PREMIUM, LA-FLEX-10-PREMIUM, LA-FLEX-15-PREMIUM, LA-FLEX-20-PREMIUM
- für LED-Stripes LW-FLEX-13-STANDARD, LW-FLEX-21-STANDARD, LW-FLEX-26-STANDARD, LW-FLEX-RGB+W, LW-FLEX-RGB
- für LED-Stripes LW-FLEX-TWOCOLOR, LA-FLEX-Z-05, LA-FLEX-Z-12
- für LED-Stripes LW-FLEX-NANO-05-CC, LW-FLEX-NANO-10-CC, LW-FLEX-NANO-15-CC, LW-FLEX-NANO-RGB-CC IP44
- für LED-Stripes LW-FLEX-13-STANDARD, LW-FLEX-21-STANDARD, LW-FLEX-26-STANDARD, LW-FLEX-RGB+W, LW-FLEX-RGB IP68