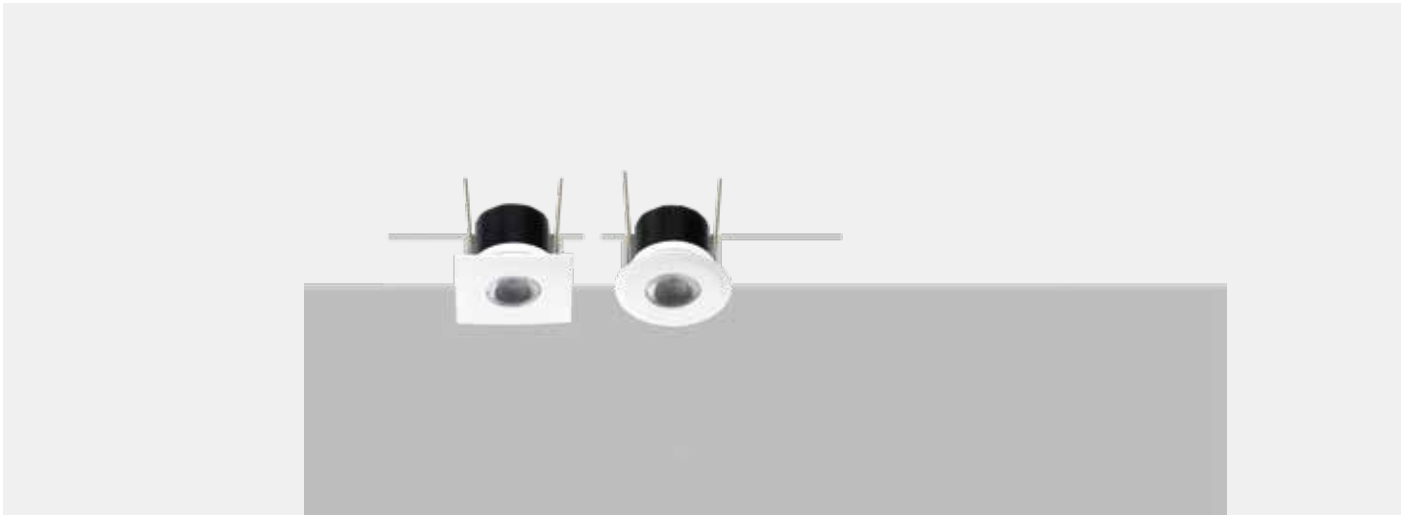


## Produktfamilie

# SELENE

Wand- und Deckeneinbau von hoher konstruktiver und optischer Qualität, ohne Konverter (nicht dimmbar oder dimmbar über PUSH / 1-10V / DALI muss separat bestellt werden)

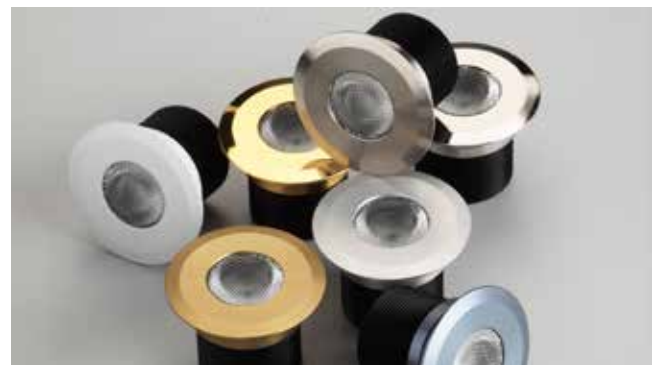


## VORTEILE

- excl. Konverter (nicht dimmbar oder dimmbar über PUSH/ 1-10V /DALI müssen separat bestellt werden)

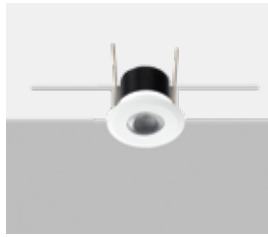
## EIGENSCHAFTEN

- Einbauleuchte starr
- 8 wählbare Gehäusefarben
- Schutzart IP65
- LED Ausstrahlwinkel Standard 25°
- Andere Lichtfarben und Abstrahlwinkel auf Anfrage.

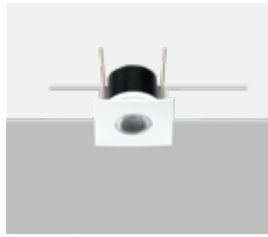


# Produktübersicht:

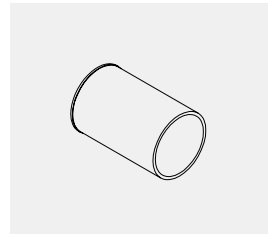
## Typen:



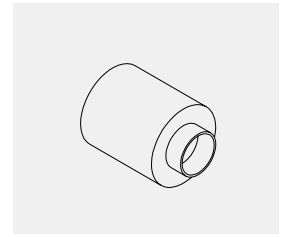
SELENE ROUND



SELNE SQUARE



Eingießgehäuse SELENE  
(optional)



Eingießgehäuse SELENE  
(optional)

## Lichtaustritt:



direkt

## Gehäusefarbe:



aluminium



bronze



chrom



gold



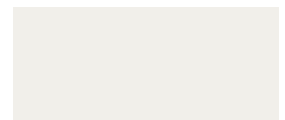
INOX 316L



schwarz

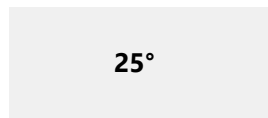


titan



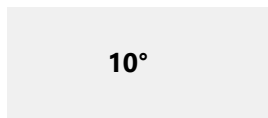
weiss

## Winkel:



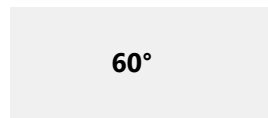
25°

Standard



10°

(auf Anfrage)



60°

(auf Anfrage)

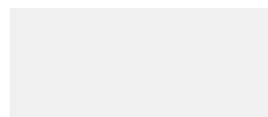
## Lichtfarbe:



2700K superwarmweiss



3000K warmweiss



4200K neutralweiss  
(auf Anfrage)



6000K kaltweiss  
(auf Anfrage)



blau (auf Anfrage)

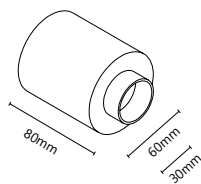
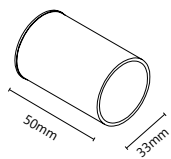
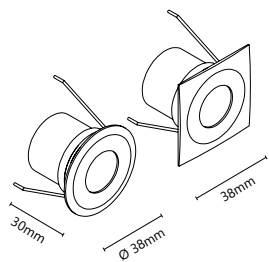


grün (auf Anfrage)



rot (auf Anfrage)

## Skizzen:



Ausschnitt  $\varnothing$  30mm  
Einbautiefe 30mm

## Artikelübersicht:

Artikelnummer	Typen	① Winkel	② Kelvin	③ Farbe	
FL-SP1 ① ② ③	SELENE ROUND LED 1W 350mA oder 2W 500mA	» 2 « 25°	» 0 « 2700K  » 1 « 3000K	» A « aluminium	» I « INOX 316L
FL-SP2 ① ② ③	SELENE SQUARE LED 1W 350mA oder 2W 500mA			» B « bronze	» N « schwarz
FL-CS1001	Eingießgehäuse			» C « chrom	» T « titan
FL-CS1006	Eingießgehäuse			» G « gold	» W « weiss

## Technische Information:

### SELENE

<b>Watt Total:</b>	1W 2W
<b>Nettolumen:</b>	89lm (1W)      93lm (1W) 128lm (2W)      133lm (2W)
<b>Kelvin (CCT):</b>	2700K      3000K
<b>Winkel:</b>	25° Standard
<b>CRI:</b>	>85Ra
<b>Lichtaustritt:</b>	direkt
<b>Protection:</b>	IP65
<b>Lebenserwartung:</b>	50.000h
<b>Spannung:</b>	100~230V AC/ 350mA DC (1W) 100~230V AC/ 500mA DC (2W)